

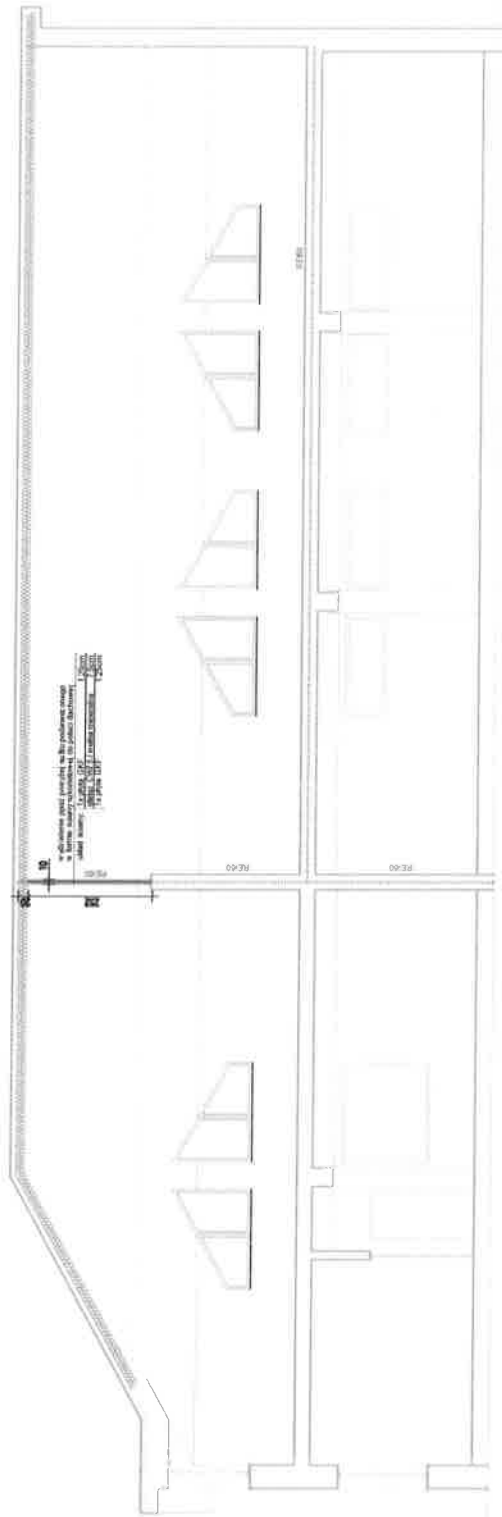
**B**

BILANŻY I STRUKCJA	
BILANŻY I PROJEKTOWE	
BILANŻY I INŻYNIERSKIE / FIZYKALNE OMIAR	
PROJEKTOWE OMIAR INŻYNIERSKI / FIZYKALNY / OMIAROWE	
PROJEKTOWE OMIAROWE WYKONAWCZE	
PROJEKTOWE OMIAROWE WYKONAWCZE	

**NALEŻY ZGŁOSIĆ PROJEKTANTOM I INWESTOROM WSZYSTKIE ISTOTNE ODSZTĘPSTWA DO PROJEKTOWANYCH PRZED PRZYSTĄPIENIEM DO ROBÓT NALEŻY WYKONAĆ OMIAR, DLA POTWIERDZENIA PROJEKTOWANYCH WYMIARÓW NA BUDOWIE**

- Uwagi:**
- Wszystkie wymiary i rzędy Wykonawca jest zobowiązany do sprawdzenia na budowie, a zastrzeżenie niegwarantuje poprawy, a stanem faktycznym należy wyznaczyć i zgłosić z Projektantem.
  - Wszystkie wymiary należy rozstrzygnąć ze zmianą z osiami, a wszelkie zmiany informować Wykonawcę.
  - Zajęcia wykonawcy i robót budowlanych - montażowych - zgodnie z wytycznymi technicznymi Wykonawcy.
  - Wykonawca jest zobowiązany do zapewnienia sobie budowy w sposób sprawny i wyczerpująco, zgodnie z projektem i specyfikacją techniczną.
  - Wykonawca jest zobowiązany do zapewnienia sobie budowy w sposób sprawny i wyczerpująco, zgodnie z projektem i specyfikacją techniczną.
  - Wykonawca jest zobowiązany do zapewnienia sobie budowy w sposób sprawny i wyczerpująco, zgodnie z projektem i specyfikacją techniczną.
  - Wykonawca jest zobowiązany do zapewnienia sobie budowy w sposób sprawny i wyczerpująco, zgodnie z projektem i specyfikacją techniczną.
  - Wykonawca jest zobowiązany do zapewnienia sobie budowy w sposób sprawny i wyczerpująco, zgodnie z projektem i specyfikacją techniczną.

Pracownia Projektowa BILAN	
ul. Narutowicza 201 e 50-238 Wrocław	
PROJEKTANT	mgr inż. arch. Jacek GONIEC
INWESTOR	UNIWERSYTET MEDYCZNY we Wrocławiu, Wydział L. Pasternaka 1, 50-367 Wrocław
TEMAT	MODERNIZACJA BUDYNKU W ZAKRESIE INSTALACJI KANALIZACYJNYCH, OGRZEWANIA, ELEKTROENERGII, SSP WRAZ Z OBEJDNIEM JAKOŚCIOWO-ŚRODOWISKOWYM
ADRES	UL. PARKOWA 11, 51-616 WROCŁAW 52, NR 46, AM-15, OBRĘB ZALEŚNIE
RYTUŚ/INDEKS	<b>RZUT PIĘTRA</b>
DATA	2022.01
SKALA	1:100
Wsk. rys.	<b>A02</b>
STANOWISKO	FW



PRZEKRÓJ B-B



PRZEKRÓJ A-A

Legenda:

ELEMENTY STRYCHY
ELEMENTY PROJEKTOWANE
ELEMENTY ROZBUDOWANE / OBRÓBIONE
PRACUJĄCE SŁUPY IZOLACJE (KALORYFERY)
PRACUJĄCE SŁUPY IZOLACJE (KALORYFERY)
PRACUJĄCE SŁUPY IZOLACJE (KALORYFERY)
PRACUJĄCE SŁUPY IZOLACJE (KALORYFERY)

**NALEŻY ZGŁOSIĆ PROJEKTANTOWI I INWESTOROWI PRZED PRYZYCIENIEM DO ROBÓT NALEŻY WYKONAĆ OBMIAR DLA POTWIERDZENIA PROJEKTOWANYCH WYMIARÓW NA BUDOWIE**

1. Wykazać wyliczenia Wykonawca jest zobowiązany do sprawdzenia na budowie, a zwłaszcza nieopóźniać porównać projekt, a stanem aktualnym należy wyliczyć i uzgodnić z Projektantem.
2. Wykazać wyliczenia Wykonawca jest zobowiązany do sprawdzenia na budowie, a zwłaszcza nieopóźniać porównać projekt, a stanem aktualnym należy wyliczyć i uzgodnić z Projektantem.
3. Zabrać wyliczenia i obliczenia przy robót budowlanych - zgodnie z warunkami technicznymi wykonania i obrotów budowlanych - montażowych.
4. Wykonawca jest zobowiązany do zorganizowania prac budowy w sposób sprawniejszy, wyliczenia i obrotów budowlanych - montażowych.
5. Dnia, mianowicie, dnia wyliczenia Wykonawca jest zobowiązany do sprawdzenia na budowie, a zwłaszcza nieopóźniać porównać projekt, a stanem aktualnym należy wyliczyć i uzgodnić z Projektantem.
6. Wyliczenia jest zobowiązany do sprawdzenia na budowie, a zwłaszcza nieopóźniać porównać projekt, a stanem aktualnym należy wyliczyć i uzgodnić z Projektantem.
7. Wyliczenia jest zobowiązany do sprawdzenia na budowie, a zwłaszcza nieopóźniać porównać projekt, a stanem aktualnym należy wyliczyć i uzgodnić z Projektantem.
8. Wyliczenia jest zobowiązany do sprawdzenia na budowie, a zwłaszcza nieopóźniać porównać projekt, a stanem aktualnym należy wyliczyć i uzgodnić z Projektantem.

Pracownia Projektowa BILAN	
ul. Piłsudskiego 11, 51-616 Wrocław	
ul. Niemcewicza 28/30, 50-238 Wrocław	
PROJEKTANT	<b>BILAN</b>
INWESTOR	nr lic. arch. <b>Jobab GOMED</b>
TEMAT	nr upr. <b>53/BSOH/2016</b>
ADRES	UNIWERSYTEC MEDYCZNY we Wrocławiu
WYDZIAŁ L. Pasteura 1, 50-367 Wrocław	
MODERNIZACJA BUDYNKU W ZAKRESIE INSTALACJI	
KLIMATYZACJI, OGRZEWI, ELEKTRYCZNYCH	
I SP. WZ. Z OŚWIETLENIEM AMBRYKING-SERWISANTUM	
SKALA	1:100
DATA	2022.01
STADIUM	FW
PRZEKRÓJ A-A, B-B	

