

**OPIS TECHNICZNY
ROBOTY BUDOWLANE**

Dla zadania :

**Remont pomieszczeń nr: 218, 219, 223, 224, 225
w budynku Wydziału Nauk o Zdrowiu
UMW przy ulicy Bartła 5 we Wrocławiu**

**Zamawiający :
Uniwersytet Medyczny we Wrocławiu
ul. Pasteura 1
50-367 Wrocław**

1. INFORMACJE OGÓLNE

Celem zadania jest remont wybranych pomieszczeń Wydziału Nauk o Zdrowiu w budynku Uniwersytetu Medycznego we Wrocławiu znajdujących się przy ulicy Bartła 5. Jest to obiekt częściowo podpiwniczony z poddaszem nieużytkowym. Konstrukcja budynku – tradycyjna, ściany konstrukcyjne murowane z cegły. Stropy monolityczne żelbetowe, a nad ostatnim piętrem strop drewniany. Ścianki działowe murowane. Dach budynku jest stromy i pokryty dachówką ceramiczną. Stolarka okienna – drewniana, stolarka drzwiowa – drewniana. Posadzki – wykładziny z tworzyw sztucznych, płytki ceramiczne i parkiety. Roboty remontowe będą wykonane w celu podniesienia standardu wykończenia i poprawy warunków użytkowania pomieszczeń. Wraz z wymianą okien przewidziano także nowe podokienniki, otynkowanie i pomalowanie ościeży okiennych, a także wykonanie zabudów z ociepleniem nad oknami po likwidacji skrzynek na rolety zewnętrzne.

Nr pomieszczenia	Ilość okien	Ilość drzwi balkonowych	Powierzchnia (orientacyjna) [m2]
II piętro			
218	1	-	wyłącznie wymiana stolarki
219	1	1	wyłącznie wymiana stolarki
223	1	1	24,4
224	1	1	23,0
225	-	1	17,0
RAZEM	4	4	64,4

2. OPIS SZCZEGÓŁOWY

Wielkość okien i drzwi oraz podziały wewnątrz okienne powinny odpowiadać podziałom istniejącym. Wymiary stolarki podane w przedmiarze robót, są wymiarami przybliżonymi. Wykonawca przed przystąpieniem do wymiany stolarki zobowiązany jest do wykonania własnych pomiarów na miejscu budowy. Stolarka okienna drewniana: rozwieralno – uchylna, wykonana z profili drewnianych (z drewna klejonego warstwowo), w kolorze białym, z podziałem i z ozdobnymi ślemionami i słupkami jak w oknach istniejących. Okna szklone szybami zespolonymi, niskoemisyjnymi typu Float o współczynniku przenikania ciepła dla okien i drzwi balkonowych $U(\max) \leq 0,90 \text{ W}/(\text{m}^2 \cdot \text{K})$. Zastosowane szyby powinny spełniać wymagania norm w zakresie izolacyjności akustycznej. W oknach należy zastosować kompletne, systemowe okucia obwiedniowe np. Roto z mikrowentylacją, oraz z podnośnikiem skrzydła i blokadą klamki, otwieracze naświetla tj. mechanizmy do otwierania górnej części z poziomu podłogi, w górnej części okien nawiewniki ciśnieniowe. Drzwi balkonowe w dolnej części, do poziomu parapetu pełne. Podokienniki drewniane o grubości 3 cm, malowane na biało. Ościeża po otynkowaniu malowane farbą emulsyjną. Po likwidacji skrzynek na rolety zewnętrzne należy wykonać zabudowy z płyty gipsowo – kartonowej na rusztach pojedynczych, dwuwarstwowo z wypełnieniem wełną mineralną. Przy wymienianych drzwiach balkonowych przewiduje się montaż nowych progów drewnianych.

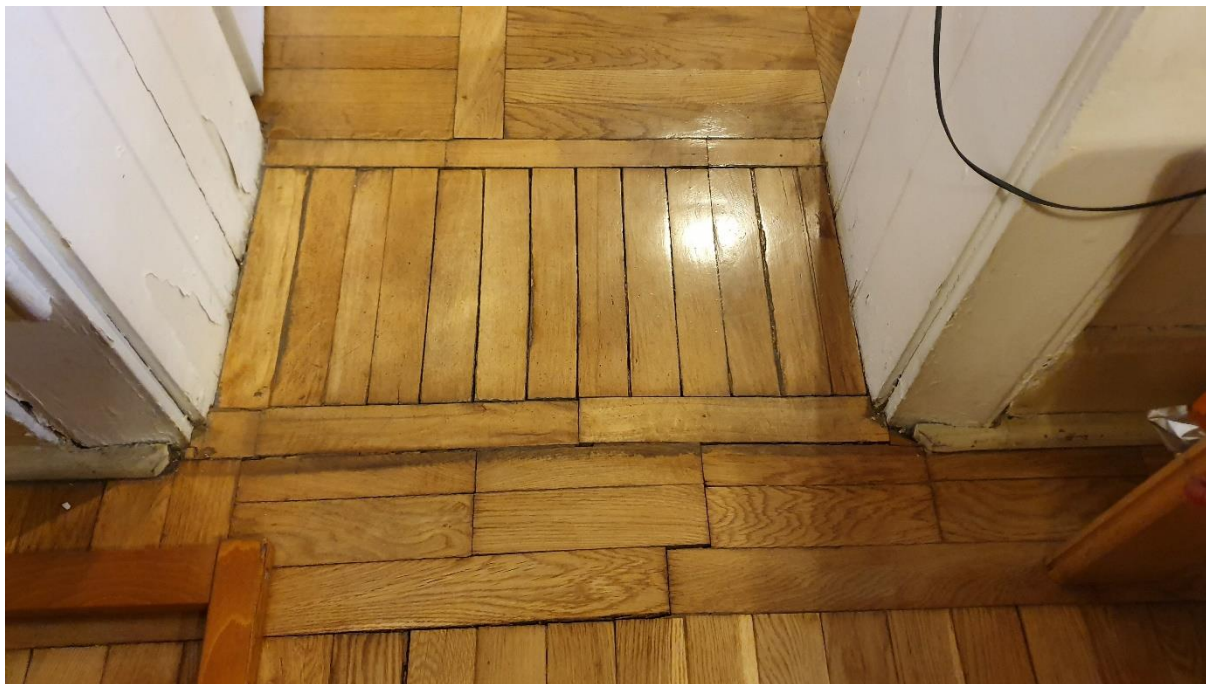
W pomieszczeniach 223, 224 oraz 225 przewidziano następujące roboty budowlane: odbicie oraz uzupełnienie ok. 30% powierzchni tynków wewnętrznych, zeszkrobanie i zmycie starej farby. Następnie

Remont części pomieszczeń II piętra w budynku UMW przy ulicy Bartła 5 we Wrocławiu

zagruntowanie powierzchni ścian i sufitów oraz dwukrotne malowanie farbami emulsyjnymi. Istniejące szafy drewniane należy oczyścić wyszpachlować, wyszlifować, zagruntować oraz pomalować farbą olejną. Posadzki z deszczulek miejscowo dokleić (uzupełnić), ocyklinować oraz polakierować, a istniejące cokoły drewniane wymienić oraz pomalować farbą olejną. Zakres robót obejmuje również wykonanie wylewki betonowej z odpowiednim spadkiem oraz odprowadzenie wód deszczowych z balkonu przy pomieszczeniu nr 225.



Zdjęcie 1. Pomieszczenie 223



Zdjęcie 2. Deszczułki do uzupełnienia/przyklejenia.



Zdjęcie 3. Pomieszczenie 224



Zdjęcie 4,5. Stalarka okienna