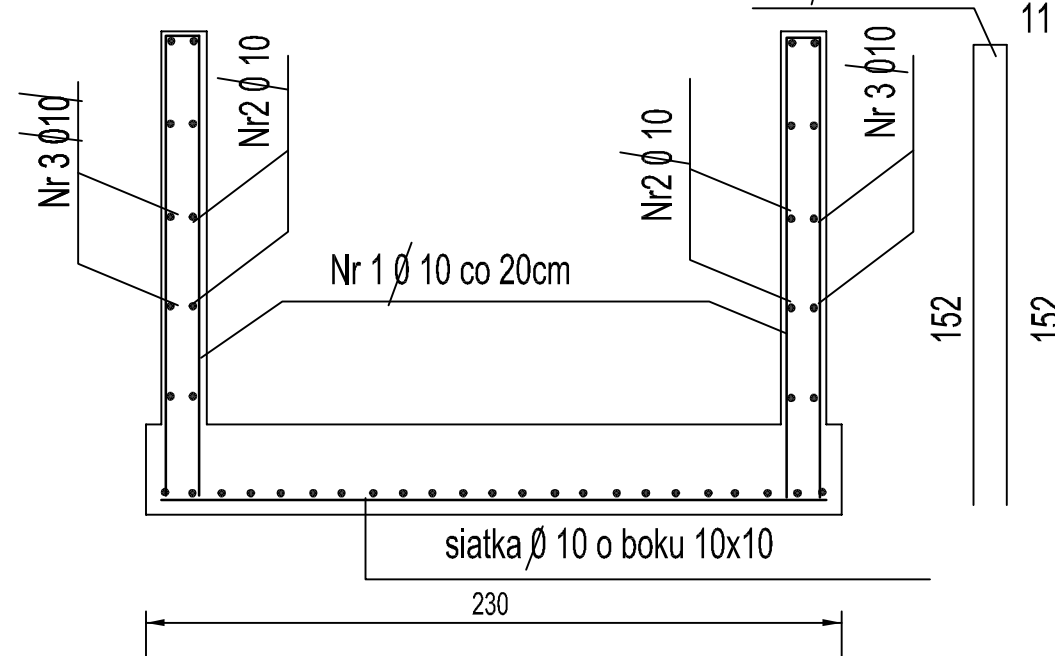
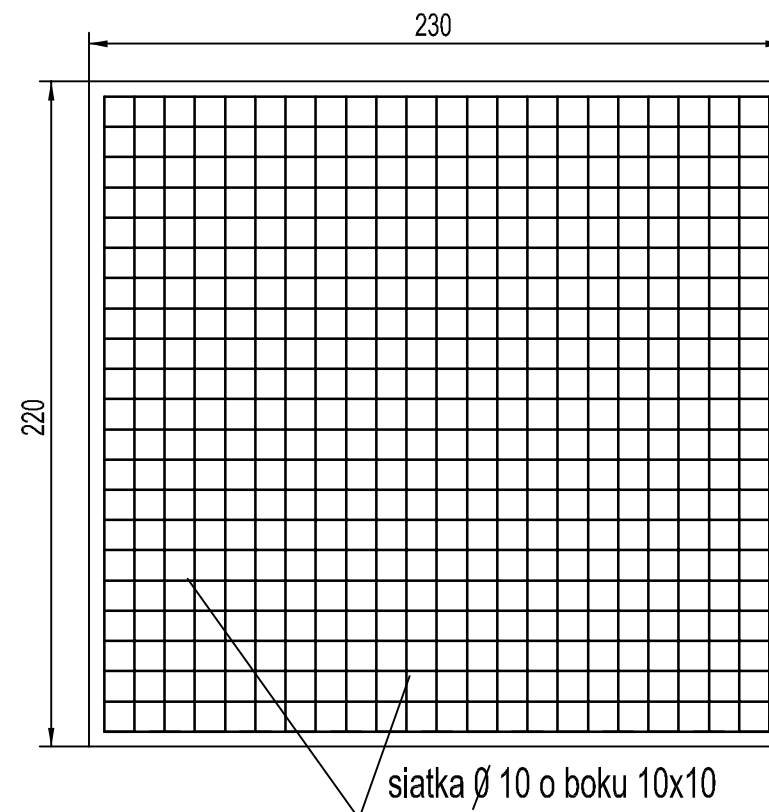


Rzut fund. windy 1:100

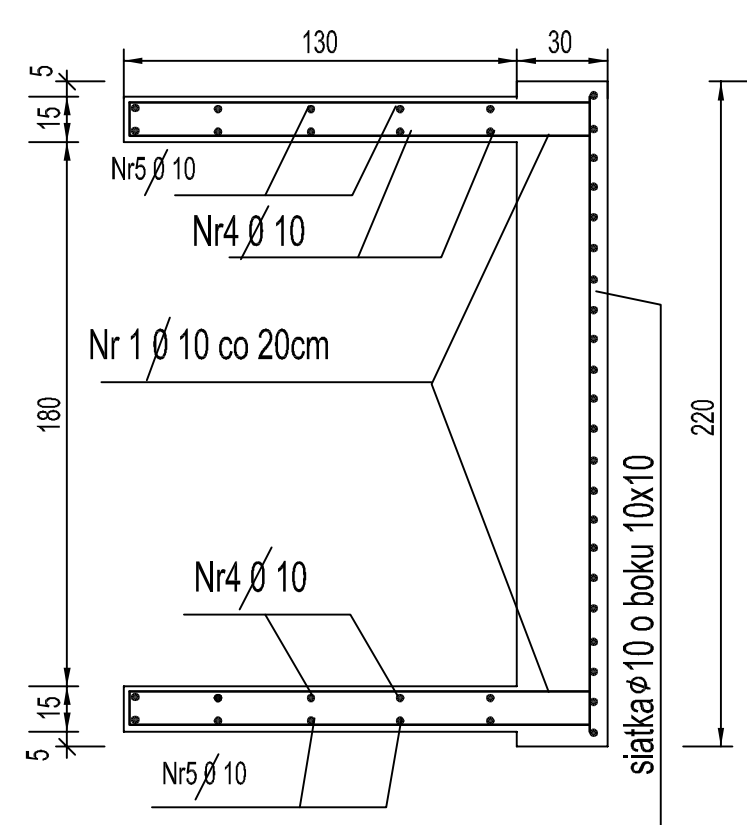
Przekrój A-A 1:100

Beton kl C25/30

stal kl A0 /St0S/



Konstrukcja podszycia 1:25



WYKAZ ZBROJENIA

NR PRĘTA	ŚREDN. mm	DŁUG. m	ILOŚĆ szt.	DŁUGOŚĆ CAŁKOWITA m	
				A-0 St0	
				Ø 8	Ø 10
1	10	3.15	40		126.0
2	10	1.84	10		18.40
3	10	2.66	10		26.60
4	10	2.54	10		25.40
5	10	2.16	10		21.60
6	10	siatka 10x10			96.80
7					
RAZEM DŁUGOŚĆ m					314.80
CIĘŻAR JEDN. kg/m					0.617
RAZEM CIĘŻAR kg					194.24

TEMAT: PRZEBUDOWA I REMONT BUDYNKU KATEDRY I ZAKŁADU MIKROBIOLOGII Z SALĄ WYKŁADOWĄ IM. LUDWIKI HIRSZFELDA		TEMAT RYSUNKU: rys. wykonawczy Konstrukcja podszycia		
OBIEKT: BUDYNEK KATEDRY I ZAKŁADU MIKROBIOLOGII Z SALĄ WYKŁADOWĄ IM. LUDWIKI HIRSZFELDA UL. CHAŁUBIŃSKIEGO 4, WROCŁAW				
INWESTOR: UNIWERSYTET MEDYCZNY IM. PIASTÓW ŚLĄSKICH WE WROCŁAWIU UL. PASTEURA 1, 50-367 WROCŁAW				
OPRACOWAŁ: inż. Joachim Wala upr. 47/84/Op		JEDNOSTKA PROJEKTOWA: P. U. P. "UTEX" SP. Z O. O.		FAZA: PROJEKT WYKONAWCZY
SPRAWDZIŁ: mgr inż. Michał Palusiński upr. 244/87/OP		44-105 GLIWICE, UL. STRZELCECKIEGO 27		DATA: LISTOPAD 2015
				SKALA: 1:100
				NR RYSUNKU: K-1