

Prezydent Wrocławia

Uproszczony wypis z rejestru gruntów

z dnia 05.02.2019

Jednostka ewidencyjna: 026401_1, M. Wrocław

Obręb numer: 0005

nazwa: Plac Grunwaldzki

Nazwisko i imię (Nazwa) właściciela lub władającego	Charakter władania	Udział	Adres zamieszkania (siedziba)
UNIwersytet Medyczny im. PIASTÓW ŚLĄSKICH WE WROCLAWIU	właściciel	1/1	50-367 WROCLAW, WYB. LUDWIKA PASTEUR A 1

Ark.	Działka	Pow.	Położenie	KW	Jedn. rej.
32	24/4	3.2774	TYTUSA CHAŁUBIŃSKIEGO 2,2a,4,6,6a,8-10	WR1K/00044353/9	G.2003
	Bi	3.2774			

Id dz: 026401_1.0005.AR_32.24/4

Blizsze określenie położenia

WROCLAW, JANA MIKULICZA-RADECKIEGO 2, 4

WROCLAW, MARII CURIE-SKŁODOWSKIEJ 50, 52

WROCLAW, TYTUSA CHAŁUBIŃSKIEGO 2, 2a, 4, 6, 6a, 8-10

Działka objęta formą ochrony przyrody:nie

Sporządzono w Zarządzie Geodezji, Kartografii i Katastru Miejskiego we Wrocławiu al.Marcina Kromera 44, 51-163 Wrocław

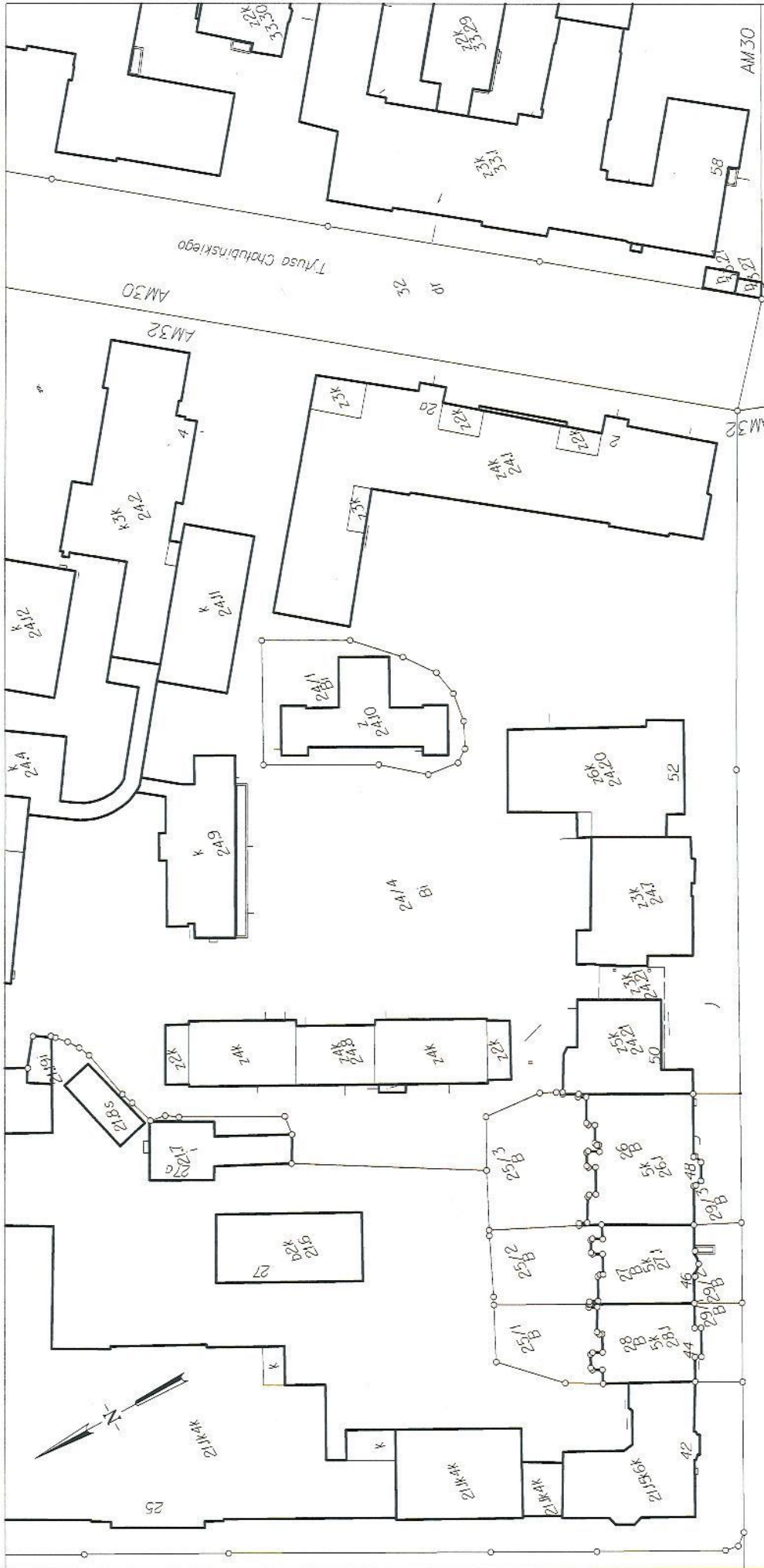
Zlecenie nr: ZGKIKM.TE.6621.1300.2019

Sporządził(a): Emilia Głogowska *Emilia Głogowska*



Z up. Prezydenta Wrocławia

Lidia Wysocka
p.o. Kierownik Pracowni
w Biurze Katastru Miejskiego



Marii Curie-Skłodowskiej

30/2
3P

Marii Curie-Skłodowskiej

Posiadać się zgodnie z niniejszą kopii z frezcia materiału, ponownego zasobu geodezyjnego i kartograficznego
 Przewodnik Wrocławia
 Zarząd Geodezji, Kartografii i Katastru Miejskiego we Wrocławiu

Mapa ewidencyjna
 (nazwa materiału, zasobu)

P.0264.999.499

Identyfikator ewidencyjny materiału zasobu

Data wykonania kopii: 05.02.2019

Emilia Grogowska
 (imię, nazwisko i podpis osoby reprezentującej organ)



MAPA EWIDENCYJNA
 Skala 1:1000

Województwo dolnośląskie
 Powiat Miasto Wrocław
 Jednostka ewidencyjna 026401_1, M. Wrocław
 Obręb ewidencyjny: 005-Plac Grunwaldzki, AM 30, 31, 32

5-30	5-31
5-32	

Zlecenie nr. ZGKIKM. TE.6621.1300.2019

MŁODSZY GEODETY
Geodeta
 mgr inż. Emilia Grogowska
 Wrocław, 5.2.2019