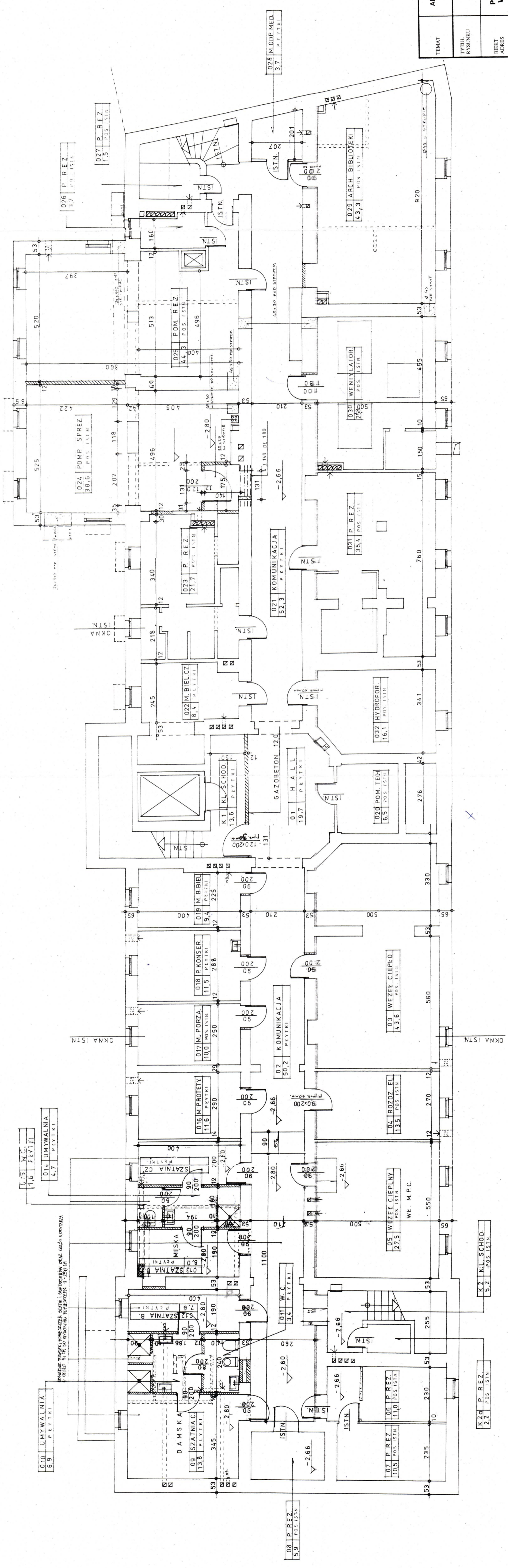


URZĄD MIEJSKI WROCŁAWIA
 WYDZIAŁ ARCHITEKTURY I BUDOWNICTWA
 50-141 Wrocław, pl. Nowy Targ 1/8
 (17)



TEMAT	ADAPTACJA BUDYNKU DLA POTRZEB POLIKLINIKI STOMATOLOGICZNEJ		
TYTUL RYSUNKU	DATA	08.2003	
BIEKT ADRES	SKALA	1:100	
INWESTOR	PRZYCHODNIA SPECJALISTYCZNA ZOZ WROCŁAW UL. KRAKOWSKA 28 dz. 3/3	NR RYS.	6
PROJEKTANT	AKADEMIA MEDYCZNA WE WROCŁAWIU		
SPRAWODZAJA	mgr inż. arch. Kaja Lewandowska Upr. nr. UAN.V.7342/056/93		
PROJEKTANT CY	mgr inż. arch. Inesa Wacior Upr. nr. UAN.V.7342/063/95/2		
SPRAWDZ.	mgr inż. Kazimierz Dragan Upr. nr. UAN.VI.7342/05/91		
	Inż. Kazimierz Rzewuski UAN.VI-1/13/174/94		