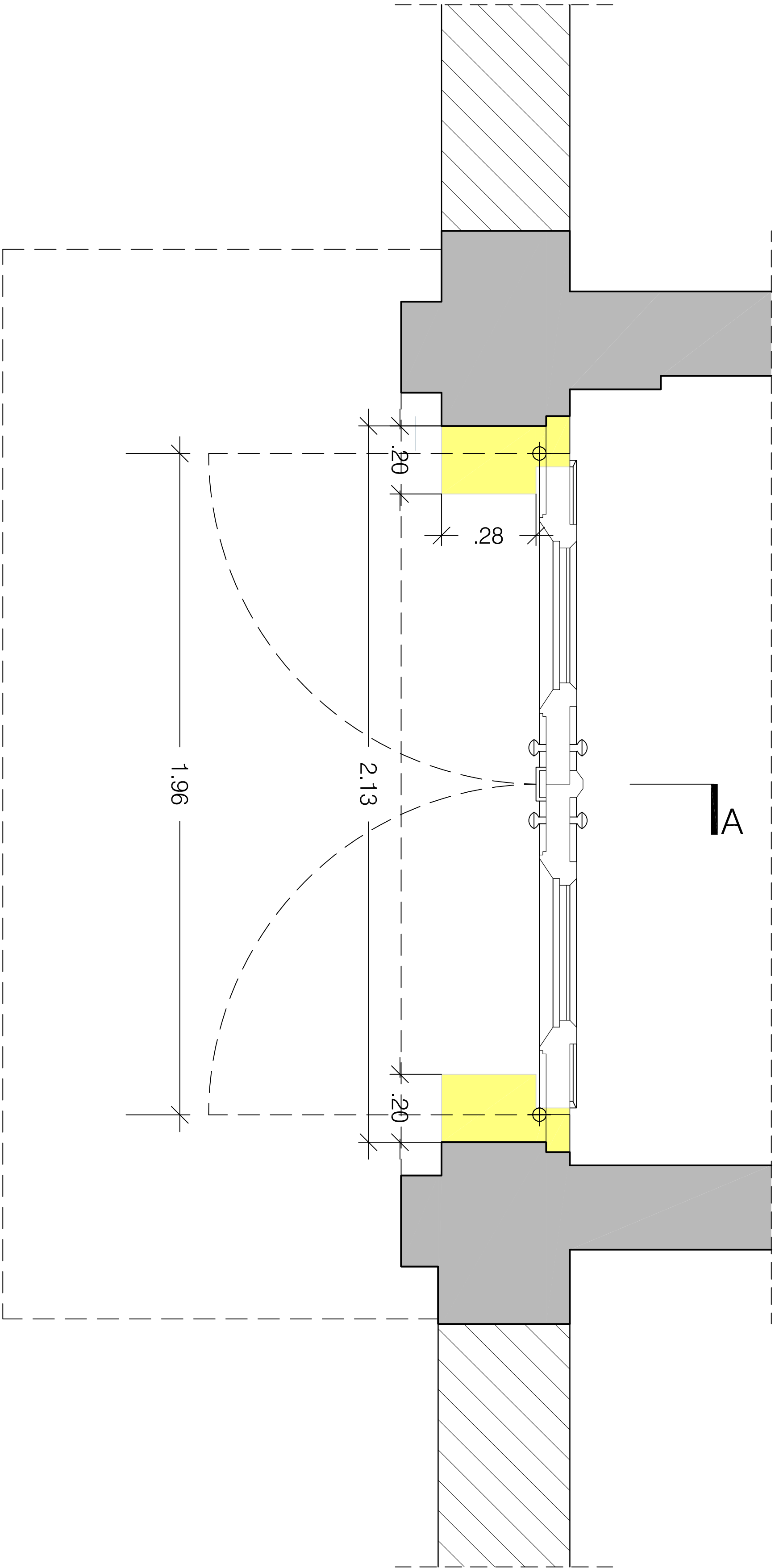
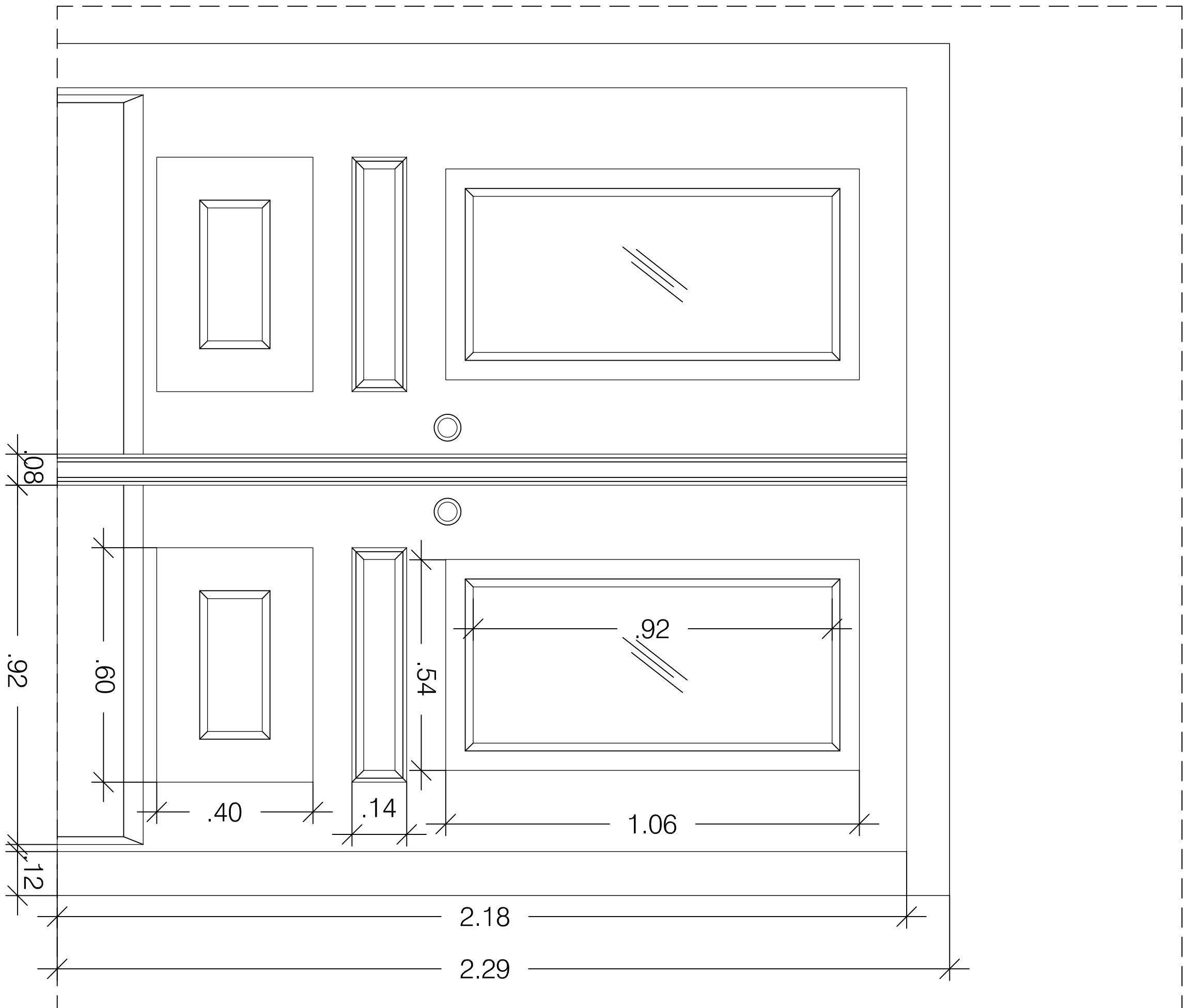
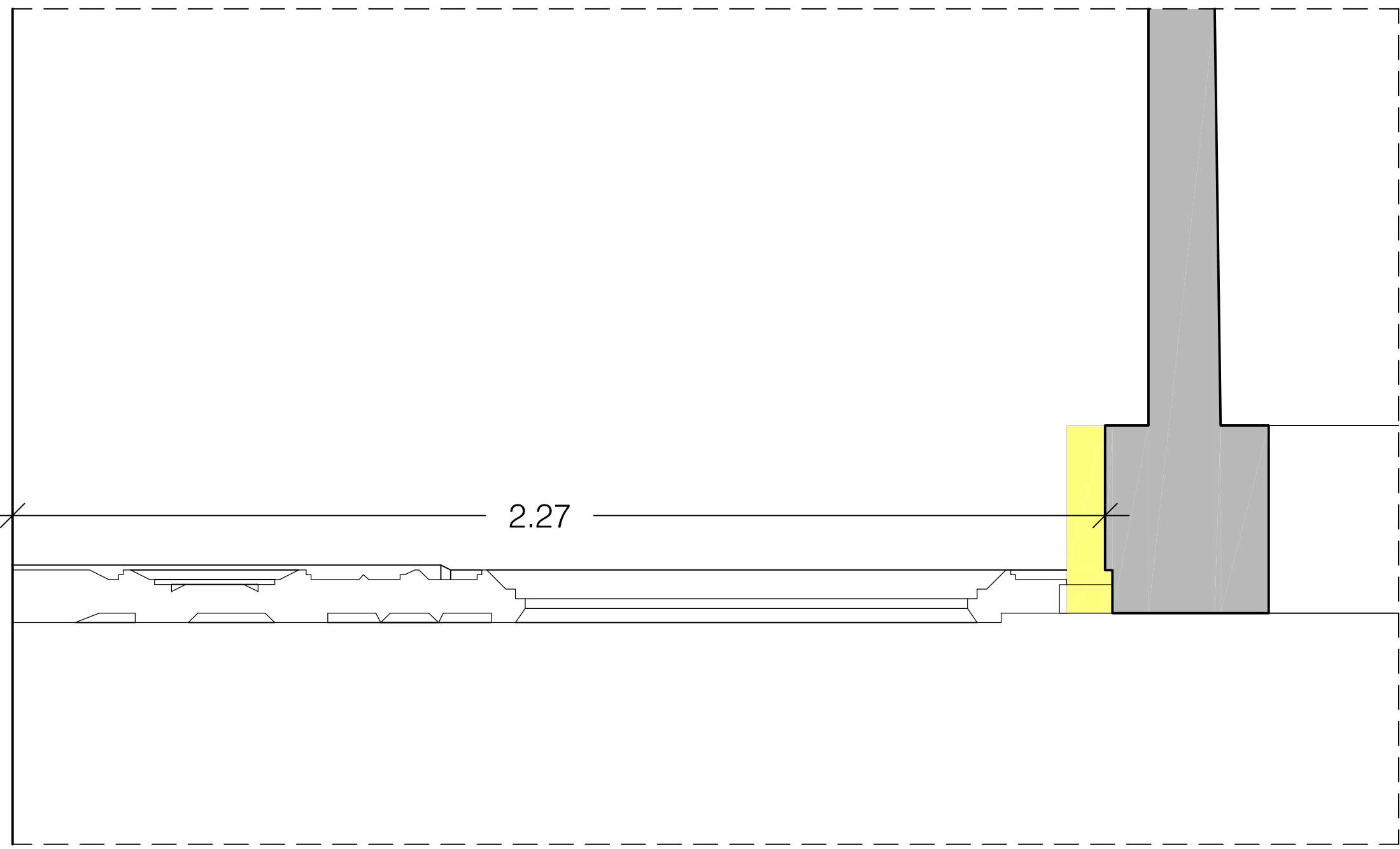
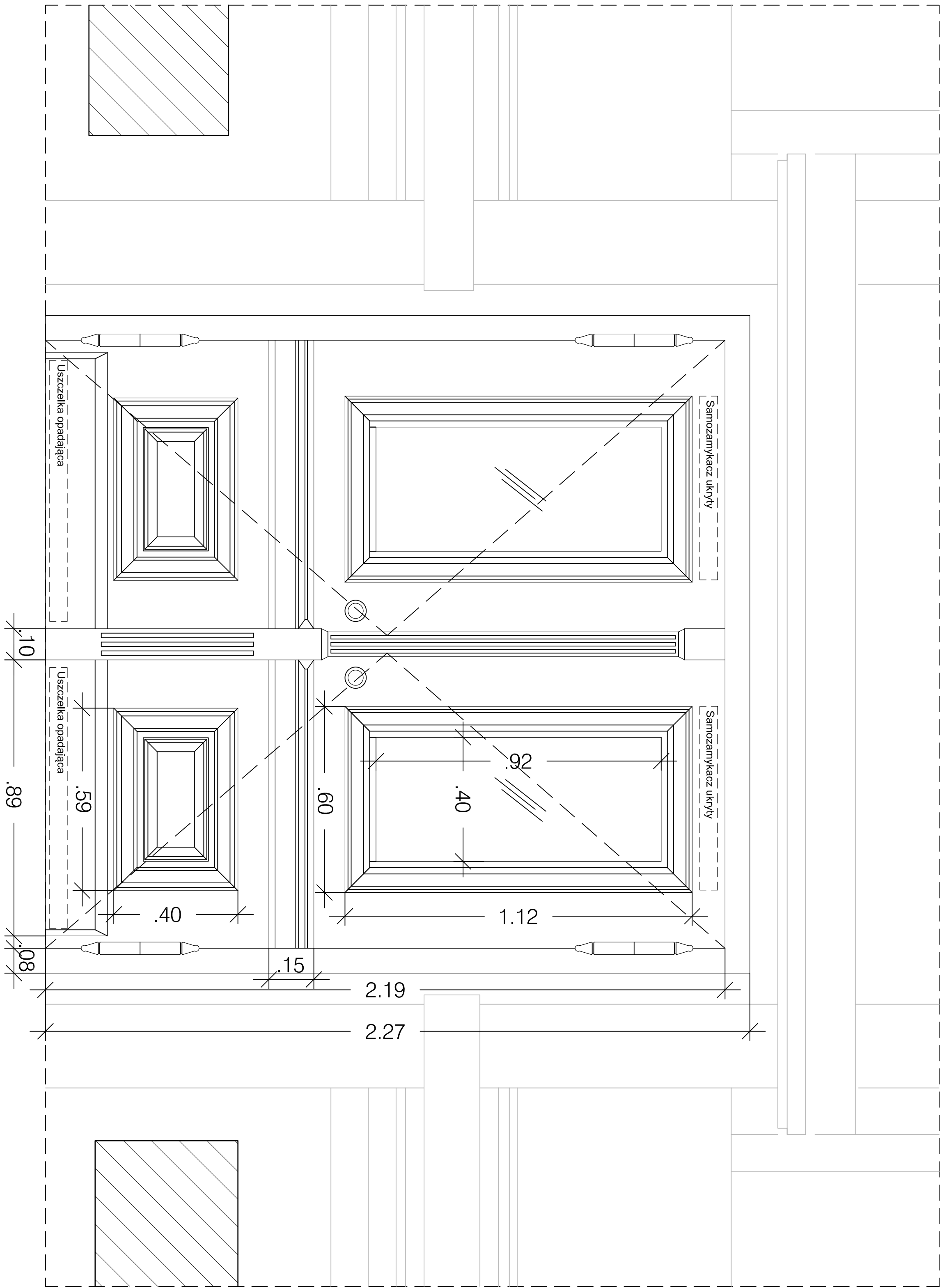


DRZWI ZEWNĘTRZNE WEJŚCIOWE

Drzwi dwustrzylkowe w konstrukcji drewnianej z płyciną i szkleniem (wg historycznego wzoru przy budynku Chaubińskiego 5)



- UWAGI**
1. Okucia, zawiasy i klanke należy wykonać jako mosiężne, wykonane na wzór drzwi historycznych.
 2. Należy zastosować samozamykacze ukryte, mocowane do każdego ze skrzydeł.
 3. Należy zastosować zamek antywłamaniowy.
 4. Konstrukcje drewniane drzwi oraz płyciny należy wykonać z drewna dębowego, klejonego klasy I lub II.
 5. Podziały oraz detale drzwi należy wykonać na wzór zachowanych drzwi wejściowych do budynku przy ul. Chaubińskiego 5.
 6. Drzwi należy wyposażyć w stopkę, umożliwiającą blokadę drzwi w pozycji otwartej.
 7. Przed wykonaniem drzwi należy odpowiednio powiększyć otwór w murze. Po zamontowaniu drzwi płaszczyznę ściany pomiędzy pilastrami a daszkiem należy otynkować oraz pokryć powłoką malarską w kolorze zbliżonym do koloru elewacji.
 8. Drzwi należy wyposażyć w uszczelki opadające.
 9. Należy zastosować szklenie jednokomorowe, bezpieczne, laminowane, przezroczyste.
 10. Drzwi w całości należy wykonać jako antywłamaniowe.
 11. Drzwi należy wposażyć w elektrozaczepy wraz z okablowaniem.

Szczegóły dotyczące wyposażenia w okucia, zawiasy itp. należy przedstawić do akceptacji Zamawiającego przed ich zamontowaniem.

Przed rozpoczęciem prac należy dokonać oględzin i pomiarów stanu istniejącego oraz wykonać rysunek warsztatowy.

| | | | |
|-----------------------------|--|--|-----------------|
| | | | |
| szerokość otworu | | S | 213 mm |
| wysokość otworu | | H | 230 mm |
| szerokość po otwarciu drzwi | | So | 180 (2 x 90) mm |
| wysokość po otwarciu drzwi | | Ho | 215 mm |
| kierunek otwierania | | dwuskrzydłowe | |
| ilość sztuk | | 1 (dwa skrzydła) | |
| kolor | | według historycznego wzoru (drzwi wejściowe do budynku przy ul. Chaubińskiego 5) | |
| materiał | | drzwi z drewna dębowego z ościeżnicą drewnianą, płyciną drzwi drewnianą oraz wypełnienie szkleniem | |

| | | | |
|---|--|---|--------|
| Numer projektu | | AW_02 | |
| Projekt | | Wymiana głównych drzwi wejściowych do budynku Rektora Uniwersytetu Medycznego przy ul. Wybrzeże Pasteura 1 we Wrocławiu Obręb 5 - Płoc Grunwaldski, działka 30, działka nr 33 | |
| Projekt wykonawczy | | | |
| Branża | | Architektura | |
| Zamawiając | | PW/A | |
| Rysunek szczegółów drzwi głównych | | | |
| Numer rysunku | | Indeks rysunku | Skala |
| AW_02 | | - | Format |
| Data rysunku | | 1:10 | A0 |
| Data rysunku | | 05.2019 | |
| Plik | | AW_RYSUNKI | |
| Inwestor | | AS | |
| Projektant | | Heinle Wischer und Partner Architekti Sp. z o.o. Wybrzeże Pasteura 1 50-536 Wrocław tel. +48 71 37198-10 fax +48 71 37198-10 wroclaw@heinlewischerpartner.de | |
| Projektant | | Architektura | |
| mgr inż. arch. Anna Stryżewska-Słomska upr. bud. nr 22050CK/2018 specjalność architektura | | | |