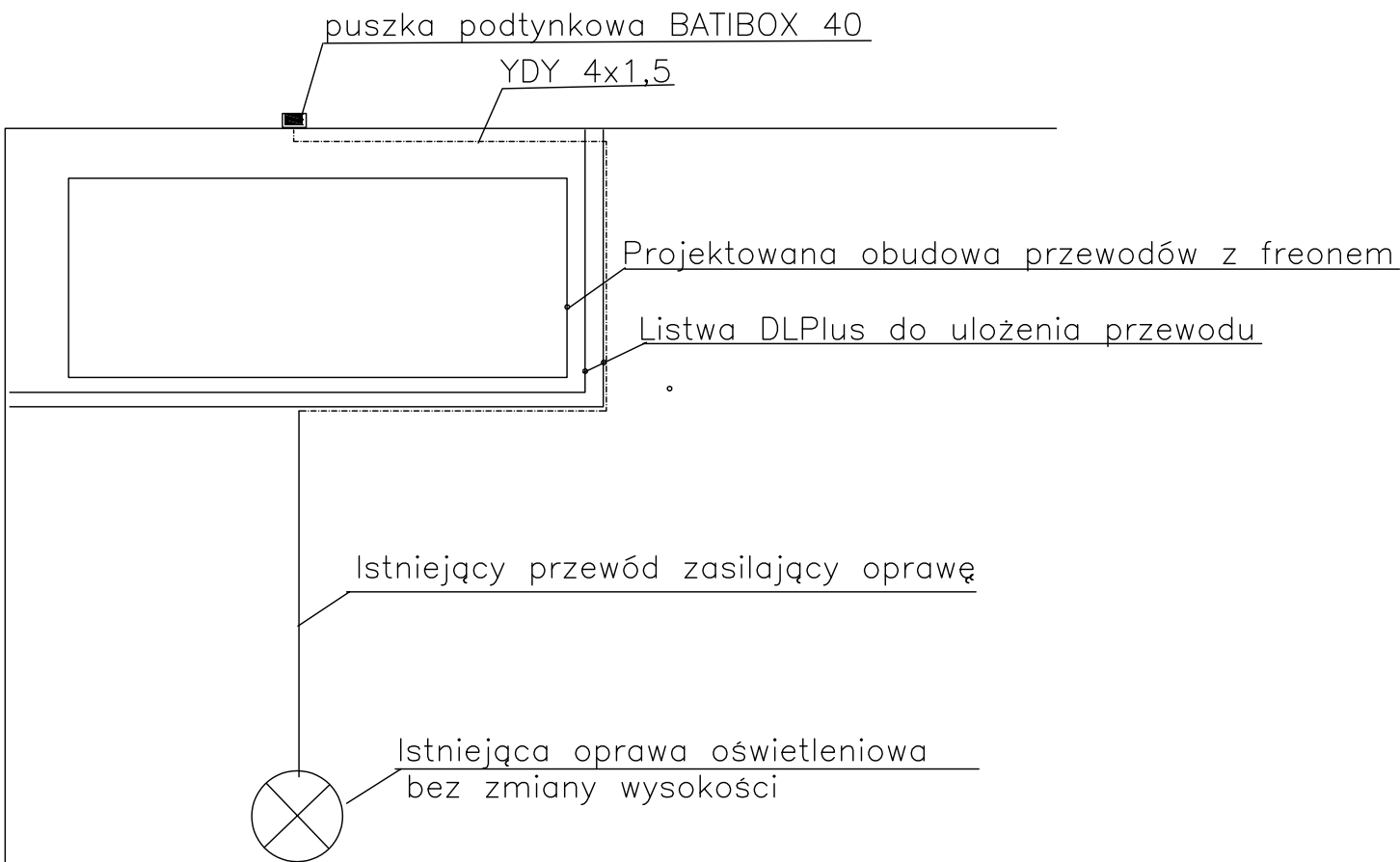


OBNIŻENIE ZASILANIA OPRAW OŚWIETLENIOWYCH



Uwagi

W miejscu istniejącego zasilaniaoprawy oświetleniowej zainstalować gniazdo podtynkowe przez które zasilić istniejącą loprawę oświetleniową
Przewód na obudowie przewodów z freonem chronić w listwie typu DIPlus

TN-S

PROJEKT WYKONAWCZY				
PROJEKTOWANIE I USŁUGI RÓŻNE "DORBUD" UL. INŻYNIERSKA 72A/3, 53-230 WROCŁAW				
INWESTOR:	UNIwersytet Medyczny 50-367 Wrocław, Wybrzeże L. Pasteura 1			
OBIEKT:	Budynek Katedry i Zakładu Biochemii Lekarskiej Uniwersytetu Medycznego ul. T. Chałubińskiego 10, 50-368 Wrocław Działki nr: 24/47, AM-32, Obręb: Plac Grunwaldzki Wentylacja mechaniczna wraz z odciągami z dygestoriów oraz klimatyzacją w 9 salach ćwiczeń laboratoryjnych			
RYSUNEK:	Kolizja opraw oświetleniowych z obudową freonu			
BRANŻA:	Elektryczna			
PROJEKTOWAŁ:	MGR. INŻ. LEON KREFFT	202/72/Wm		Rys. Nr. 6
SPRAWDZIŁ:	INŻ. JAN CZARNECKI	28/66		