



1108.70 m² (11.09 a)

Krakowska

18/3

26

4

301

303

304

305

306

307

308

309

310

311

312

313

314

315

316

317

318

319

320

321

322

323

324

325

326

327

328

329

330

331

332

333

334

335

336

337

338

339

340

341

342

343

344

345

346

347

348

349

350

351

352

353

354

355

356

357

358

359

360

361

362

363

364

365

366

367

368

369

370

371

372

373

374

375

376

377

378

379

380

381

382

383

384

385

386

387

388

389

390

391

392

393

394

395

396

397

398

399

400

401

402

403

404

405

406

407

408

409

410

411

412

413

414

415

416

417

418

419

420

421

422

423

424

425

426

427

428

429

430

431

432

433

434

435

436

437

438

439

440

441

442

443

444

445

446

447

448

449

450

451

452

453

454

455

456

457

458

459

460

461

462

463

464

465

466

467

468

469

470

471

472

473

474

475

476

477

478

479

480

481

482

483

484

485

486

487

488

489

490

491

492

493

494

495

496

497

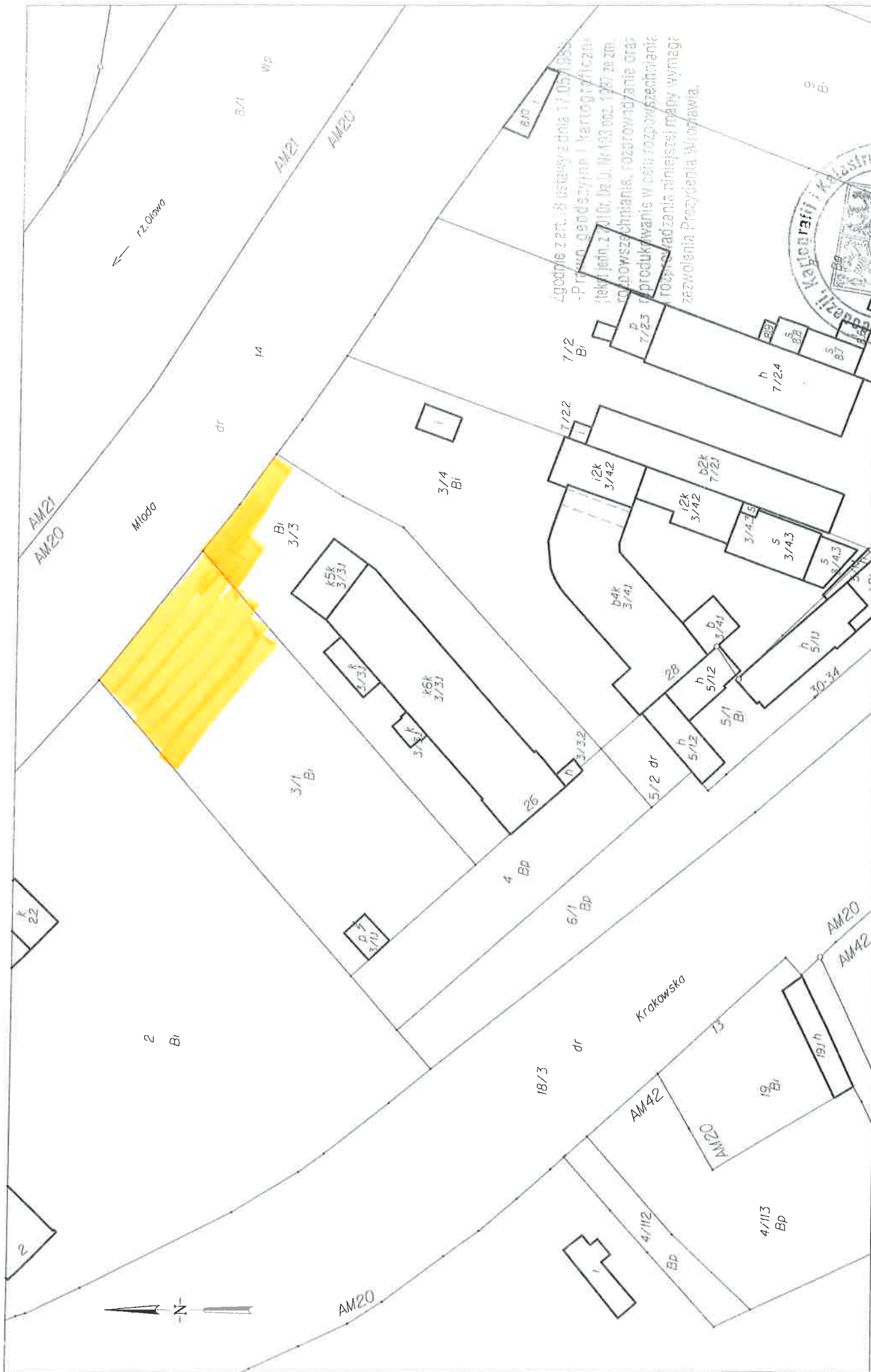
498

499

500

24

2



WYRYS Z MAPY EWIDENCYJNEJ
 Skala 1:1000
 M. Wrocław
 Obręb: 22-Południe, Arkusz: 20, 21, 42

ZARZĄD GEODEZJI, KARTOGRAFII I KATASTRU MIEJSKIEGO we Wrocławiu
 Biuro Katastru Miejskiego
 51-163 Wrocław, Al. Marcina Kromera 44
 tel. 0-71-32-72-151 do 154

Dokument niniejszy jest wyrysem z mapy ewidencyjnej wydany dla Uniwersytetu Medycznego im. Piastów Śląskich (nazwa jednostki - osoby) nie przeznaczonym do dokonania wpisu w księdze wieczystej.

Zlecenie nr. 4335/2014
 14.04.2014

