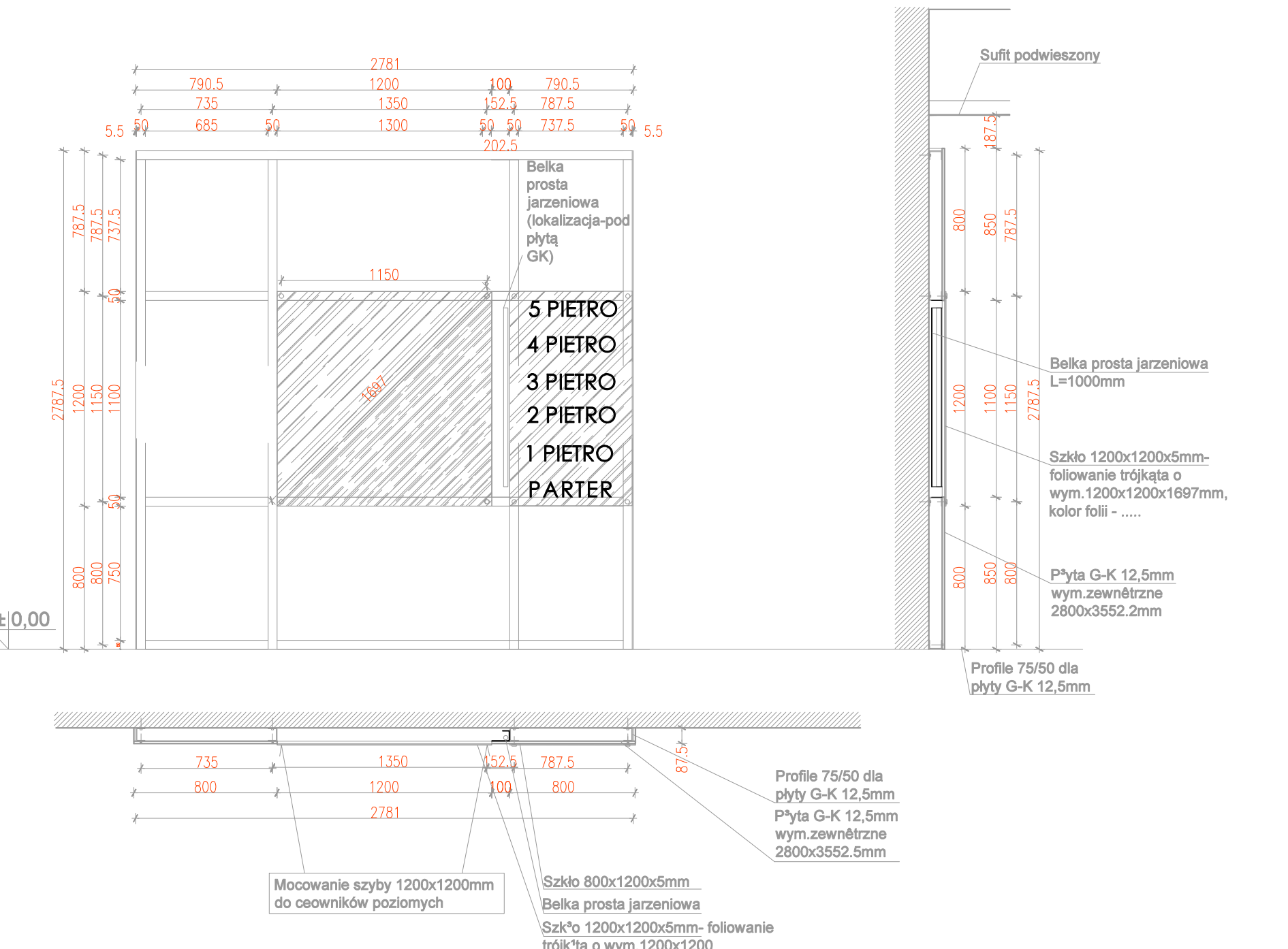
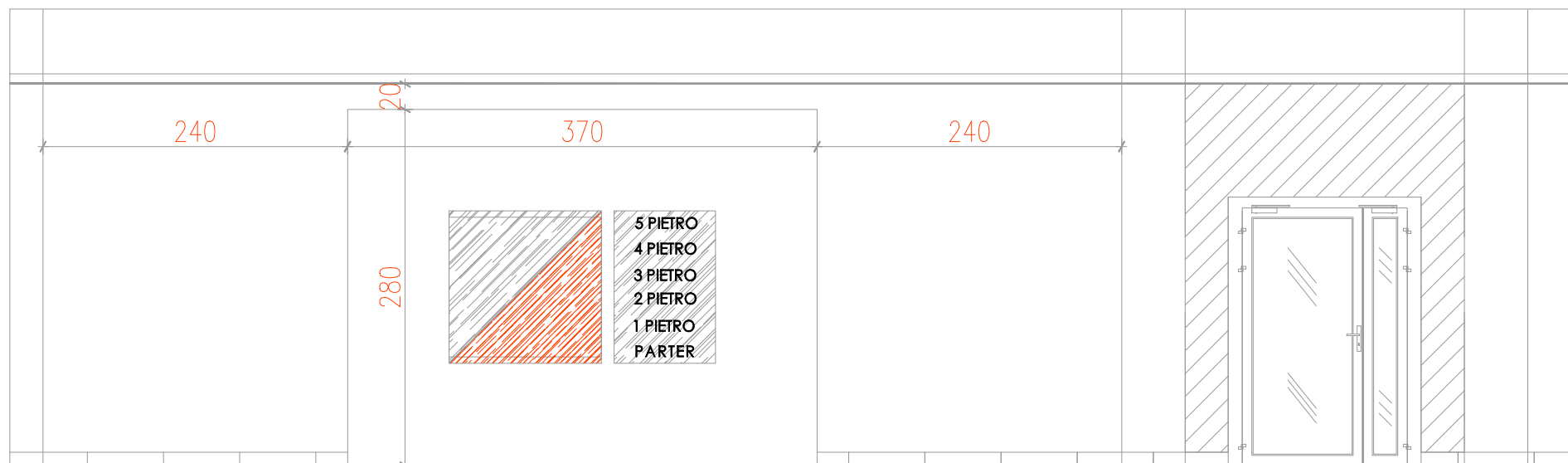


SZCZEGÓŁ NR 1



DETAL
AKCENT ŚWIETLYNY - SCIENNY - w 1 lokalizacji w Hallu Głównym
-Oprawy jarzeniowe - belka prosta x 1 szt L=100 cm, 25 W,
-Szkło mocowane na stałe, demontowane do serwisowania,
2 szt. prostokątne 120x120x0,5mm, 65x120x0,5mm

- LEGENDA:
- Trasa kablowa E szer. wg. rysunku
 - wysokość montażu 2,85
 - Trasa kablowa IT szer. wg. rysunku
 - wysokość montażu 2,85
 - Rozdzielnica elektryczna
 - SPECIALPH CEE 4x18W HF DSB LI
 - SPECIALPH CEE 4x18W HF DSB LI NAB + FRAME IP44
 - PE 2x36W HF OP AC
 - CETUS 2x18W TC-DEL HF + CETUS GLASS CL IP44
 - CETUS 2x28W TC-DEL HF + CETUS GLASS CL IP44
 - AQUAF2 1x58W HF
 - AQUAF2 2x58W HF
 - AQUAF2 1x36W HF
 - AQUAF2 2x36W HF
 - SPECIALPH CEE 4x18W HF DSB LI + FRAME IP44
 - SPECIALPH CEE 4x18W HF DSB LI + FRAME IP44
 - SPECIALPH CEE 4x18W HF DSB LI
 - CETUS 2x18W TC-DEL HF + CETUS GLASS CL IP44
 - VOYAGER DS. 8W 1h IP 65 dwuszlansowa
 - Moduł oświetlenia awaryjnego 1h
 - Oprawa awaryjna nad wejściem 1x11W, praca na ciemnym natropieniu, IP65, moduł awaryjny instalowany wewnętrznie
 - Przynik biostabilny "biakto"
 - Łącznik 1-biegowy
 - Łącznik schodowy
 - Łącznik 2-biegowy
 - Łącznik IP44
 - Oznacznik 230V/16A IP20
 - Oznacznik 230V/16A IP44
 - Pozłoty wyłłącznik prądu

Architektura z dnia: 17.09.2010	
Budowa i wyposażenie Zintegrowanego Centrum Edukacji i Innowacji Wydziału Farmaceutycznego Akademii Medycznej we Wrocławiu - budynki A, B, C, D i Trafostacja	
Inwestor Akademia Medyczna im. Piastów Śląskich ul. Pasteura 1, 50-367 Wrocław	
Adres budowy ul. Borowska Wrocław	Brand Elektryczna Rys. Nr. PW-ELEK-012A
Stadium Projekt wykonawczy	Data 2010-06-14
Rysunek Plan instalacji oświetlenia oraz gniazd ogólnych parter C	Skala 1:100 Arkusz/m.kw.
INSTALACJE ELEKTRYCZNE	
Projektant mgr inż. Tomasz PŁOCIENNIK	WKP/0149/POOE/08
Opracował mgr inż. Robert KUBIAK	
Sprawdzący mgr inż. Michał POKORSKI	
	mgr inż. Sławomir ANTczAK 26/9/99

