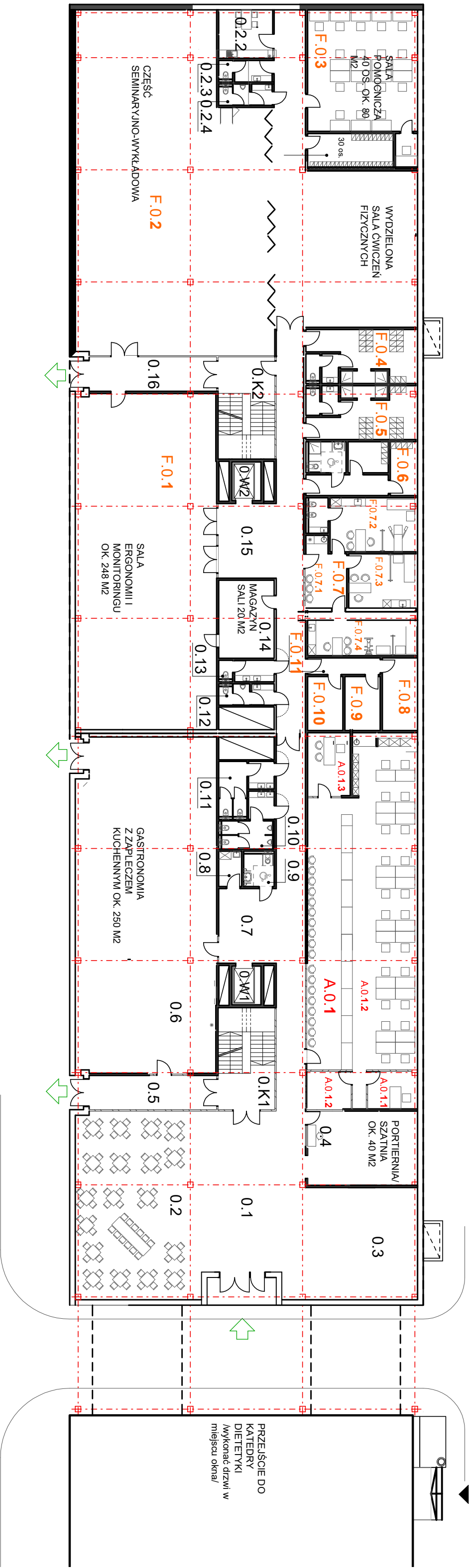


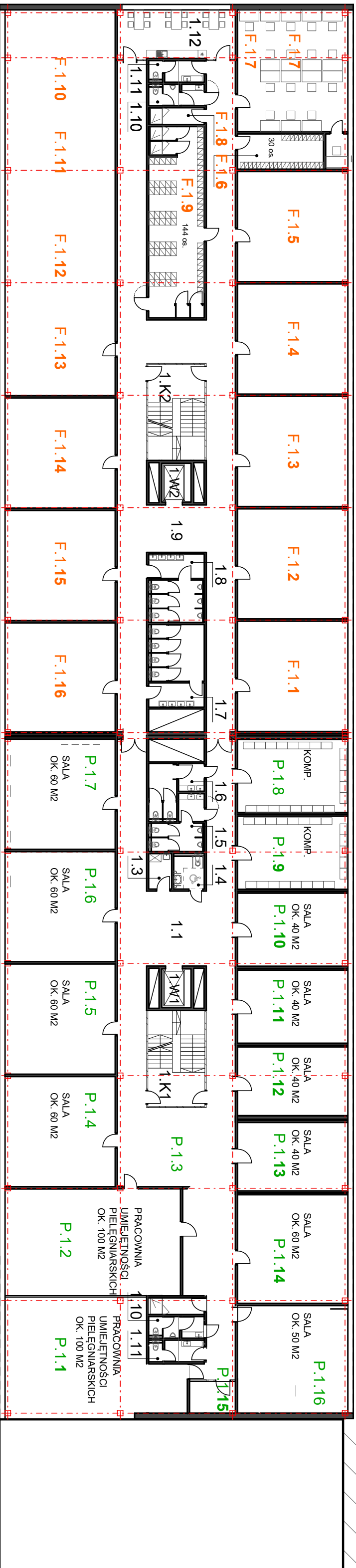
# PARTER



# I PIĘTRO

FIZJOTERAPIA 5 SAL PO 60 M<sup>2</sup> ( 3 SALE MASAŻU, 2 SALE KINEZYTERAPII)

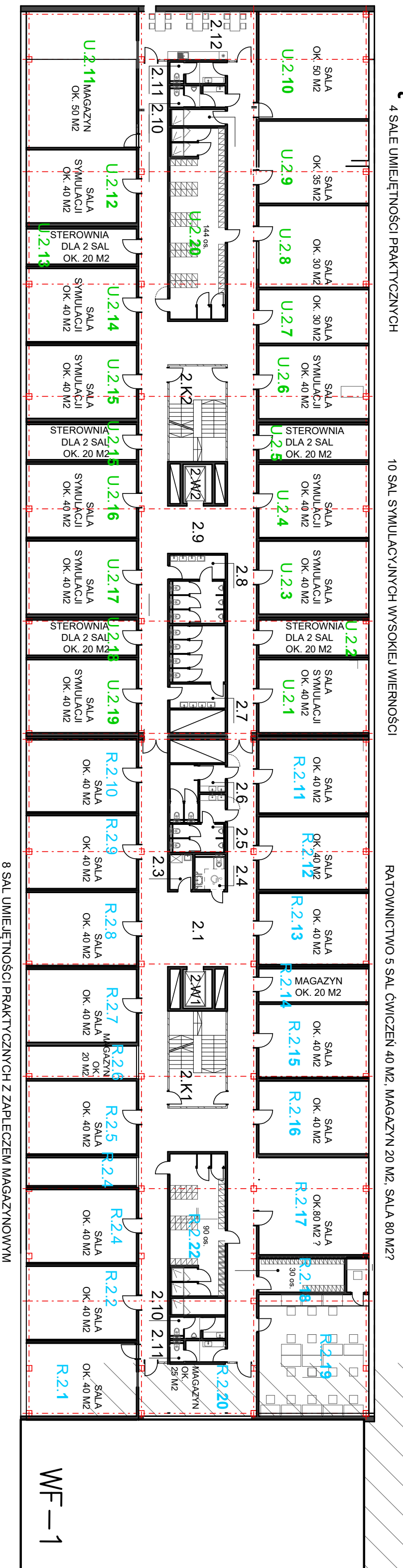
2 SALE KOMPUTEROWE + 6 SAL SEMINARYJNYCH: 4 X 40 M<sup>2</sup>, 1 X 50 M<sup>2</sup>, 1 X 60 M<sup>2</sup>



FIZJOTERAPIA 3 SALE PO 60 M<sup>2</sup> ( ULTRADŹWIĘKI, 2 SALE DZIECIĘCE)+220 M<sup>2</sup>

2 PRACOWNIE UMIEJĘTNOŚCI PIELĘGNIARSKICH PO 100 M<sup>2</sup>, SALE ĆWICZEŃ 3X 40 M<sup>2</sup>, 2 X 30 M<sup>2</sup>, 1 X 60 M<sup>2</sup>

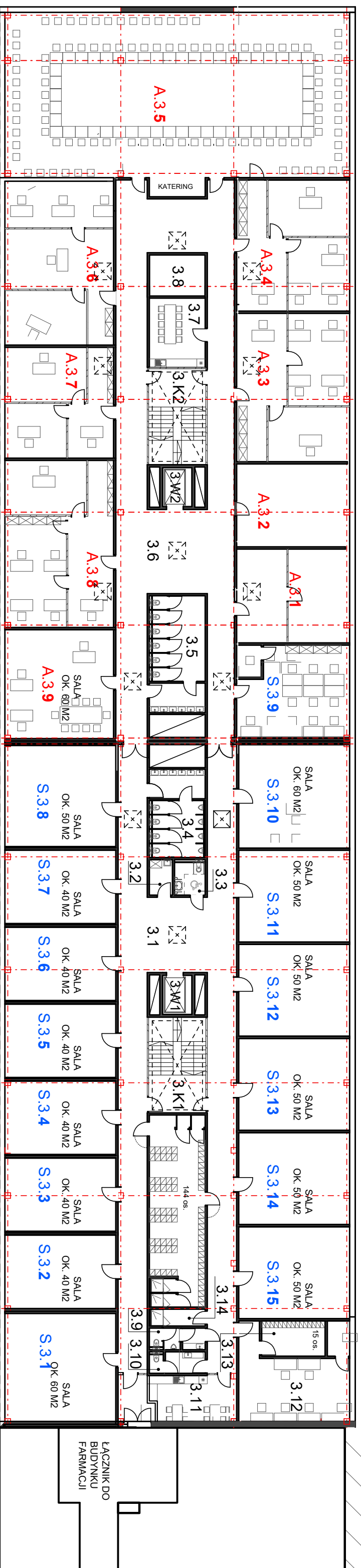
# II PIĘTRO



# III PIĘTRO

SALA KONFERENCYJNA - 200M<sup>2</sup>, POWIERZCHNIA OK. 900 M<sup>2</sup> DO ZAGOSPODAROWANIA NA CELE ADMINISTRACYJNE

OGÓLNODOSTĘPNE SALE SEMINARyjne 8 SAL PO 40 M<sup>2</sup>, 6 SAL PO 50 M<sup>2</sup>, SALA 60 M<sup>2</sup> ORAZ MAGAZYN 30 M<sup>2</sup>



ŁĄCZNIK DO  
BUDYNKU  
FARMACJI