

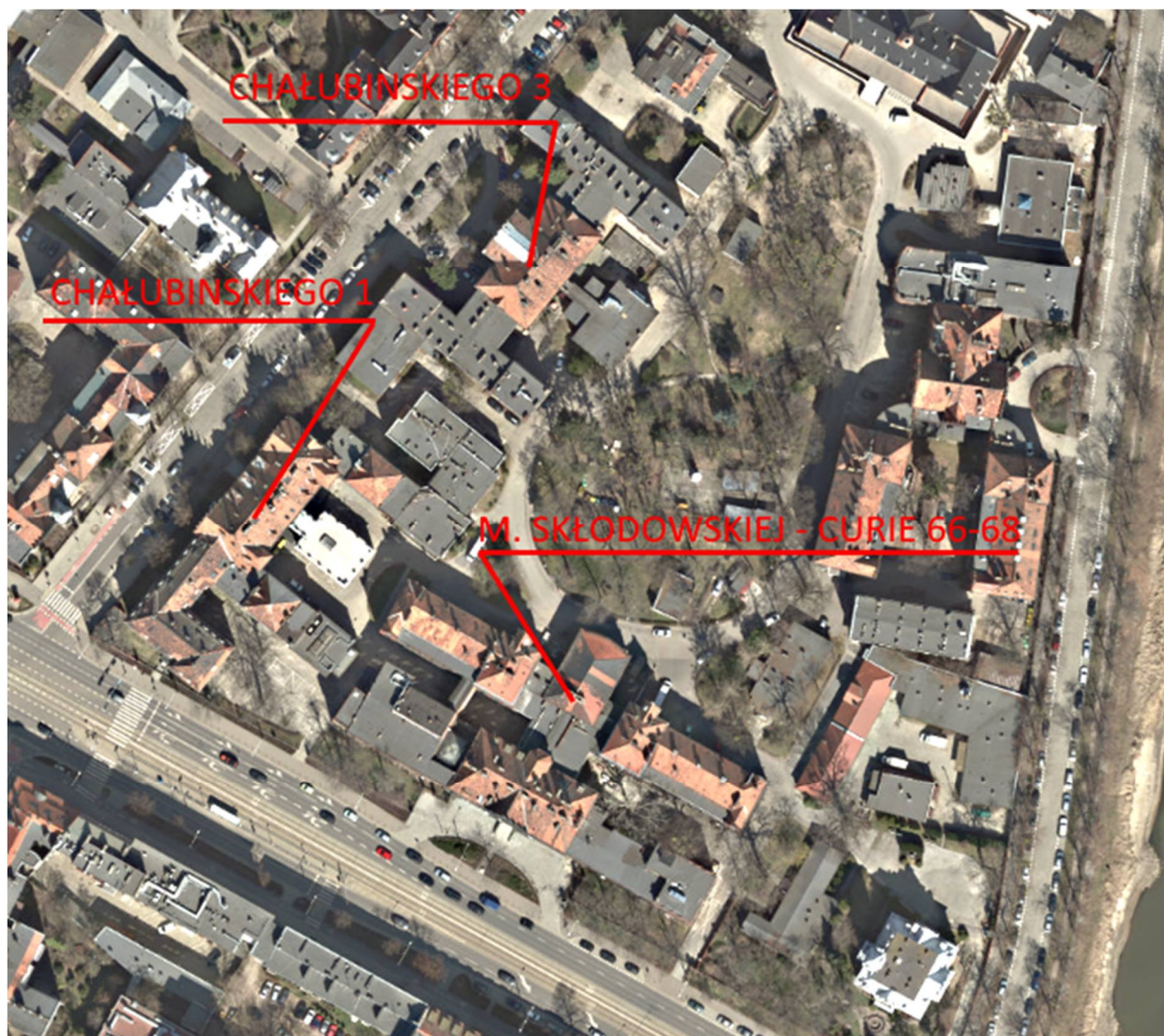
Opis przedmiotu zamówienia
do opracowań kosztorysowych
na remont budynków
1. ul. T. Chałubińskiego 1.
2. ul. T. Chałubińskiego 3.
3. ul. Marii Skłodowskiej Curie 66 – 68
we Wrocławiu

Zamawiający Uniwersytet Medyczny
im. Piastów Śląskich w Wrocławiu
ul. Pasteura 1, 50 – 367 Wrocław

WSTĘP – INFORMACJE OGÓLNE

Budynki będące przedmiotem opracowań pochodzą z przełomu XIX i XX wieku, wpisane do rejestru zabytków decyzją A/2656/406/Wm. z dnia 24.05.1979r. Położone są na działce nr 33, AM – 30, obręb Plac Grunwaldzki, należącej do Uniwersytetu Medycznego we Wrocławiu. Elewacje w całości wykonana z cegły klinkierowej, z bogatym detalem z kształtek ceramicznych. Otwory zwieńczone łukowymi nadprożami ceglany. Parapety zewnętrzne z kształtek o powierzchni prostokątnej i trapezowych w przekroju, zakończonych kształtką z okapnikiem. Z takich samych kształtek wykonane są gzymsy obiektu. Kominy murowane z cegły klinkierowej. Dachy skośne pokryte dachówką karpiówką układaną podwójnie i blachą, a płaskie papą. Obróbki rynny i rury spustowe wykonane z blachy stalowej ocynkowanej. Okna i drzwi zewnętrzne drewniane, o różnorodnej kolorystyce i różnym sposobie wykończenia. Są następujące obiekty:

1. Kliniki Dermatologii, Wenerologii i Alergologii ul. T. Chałubińskiego 1
2. Była Klinika Ginekologii i Położnictwa ul. T. Chałubińskiego 3
3. Była Klinika Chirurgii i Chorób Wewnętrznych ul. Marii Skłodowskiej Curie 66 -68



Widok na budynki

Podstawowe dane o budynkach

lp.	budynki	pow. zabudowy m ²	pow. całkowita m ²	kubatura m ³
1	T. Chałubińskiego 1	3 101,72	7 355,39	29 458,00
2	T. Chałubińskiego 3	2 268,00	4 231,00	31 624,00
3	M. Skłodowskiej – Curie 66 - 68	3 636,00	7 409,50	38 535,00

I. ZAKRES I TREŚĆ OPRACOWAŃ KOSZTORYSOWYCH

PIERWSZE ZADANIE - to opracowanie przedmiarów i kosztorysów szczegółowych dotyczących wykonanie robót budowlanych wynikających z decyzji PINB dla następujących obiektów:

1. T. Chałubińskiego 1

1. Wymiana uszkodzonych oraz wzmocnienie osłabionych elementów konstrukcji dachu (murłaty, stolce, płatwie, zastrzały, krokwie itp.) wraz z wykonaniem impregnacji środkami ogniochronnymi i przeciwgrzybicznymi konstrukcji dachu.
2. Wymiana wyeksploatowanego pokrycia dachu ceramicznego wraz z wymianą uszkodzonych drewnianych łat, świetlików dachowych i wyłazów oraz naprawę i odtworzenie instalacji odgromowej;
3. Wymiana uszkodzonych oraz oczyszczenie i zabezpieczenie antykorozyjne pozostawianych elementów: ław i drabin kominiarskich, płotków przeciwśnieżnych, stalowych masztów, blachy ocynkowanej stanowiącej pokrycie dachu.
4. Wymiana uszkodzonych oraz uzupełnienie brakujących obróbek blacharskich, rynien i rur spustowych wraz z uszczelnieniem tych elementów.
5. Uzupełnienie wykruszonych spoin i uzupełnienie ubytków cegieł występujących na elewacji w tym we wszystkich gzymsach, kominach ścianach attykowych, itd.
6. Naprawa pęknięć i zarysowań ścian, nadproży i podokienników za pomocą powszechnie znanej metody naprawczej, dobranej w zależności od występujących nieprawidłowości (np. zszycie, przemurowanie).
7. Usunięcie roślinności wyrastającej na elewacji, dachu i innych elementach budynku.
8. Wymiana uszkodzonej bramy drewnianej, wraz z oczyszczeniem i zabezpieczeniem antykorozyjnym nadproża wykonanego z dwuteownika oraz odtworzeniem wyprawy tynkarskiej.
9. Wymiana drewnianych drzwi prowadzących do pomieszczeń w suterenie.
10. Naprawa uszkodzonych murków bocznych schodów wejściowych od strony ul. T. Chałubińskiego, ponowne ułożenie po przemieszczanych stopni schodowych oraz wykonanie niezbędnych uszczelnień zapobiegających przenikaniu wody opadowej w miejscu połączenia stopni z murkami, wraz z oczyszczeniem i zabezpieczeniem antykorozyjnym stalowych balustrad znajdujących się murkach.
11. Wymiana zużytej technicznie stolarki okiennej wraz z odtworzeniem podokienników i wykonaniem odpowiednich otworów nawiewnych w oknach, tam gdzie jest to wymagane;
12. Oczyszczenie ścian piwnicznych, a następnie osuszenie i odgrzybienie uzupełnienie brakujących spoin po czym wykonanie izolacji przeciwwilgociowej pionowej i poziomej ścian przyziemia;

13. W miejscu zawilgoceń, wykwitów, ubytków i spękań tynków wewnętrznych, usunięcie, oczyszczenie spoin i odtworzenie wypraw tynkarskich.

2. T. Chałubińskiego 3

1. Wymiana uszkodzonych oraz wzmocnienie osłabionych elementów konstrukcji dachu (murłaty, zastrzały, krokwie, kleszcze itp.), wraz z zaimpregnowaniem preparatami grzybobójczymi oraz przeciwpożarowymi.
2. Wymiana wyeksploatowanego pokrycia dachu ceramicznego wraz z wymianą uszkodzonych drewnianych łąt, wyłazów i świetlików.
3. Wymiana uszkodzonej instalacji odgromowej
4. Wymiana uszkodzonych oraz oczyszczenie i zabezpieczenie antykorozyjne pozostawianych elementów: łąt kominarskich i płotków przeciwśnieżnych
5. Uszczelnienie pokrycia na stropodachach płaskich krytych papą poprzez wykonanie nowych warstw papy, w miejscu zakończenia okapów oraz przy połączeniu kominów i ścian
6. Wymiana uszkodzonych oraz uzupełnienie brakujących obróbek blacharskich, rynien i rur spustowych wraz z uszczelnieniem tych elementów"
7. Uzupełnienie wykruszonych spoin i uzupełnienie ubytków cegieł występujących na elewacji w tym we wszystkich gzymsach, kominach, ścianach attykowych itd."
8. Naprawa pęknięć i zarysowań ścian, nadproży i podokienników za pomocą powszechnie znanej metody naprawczej, dobranej w zależności od występujących nieprawidłowości (np. zszycie, przemurowanie)
9. Usunięcie roślinności wyrastającej na elewacji, dachu i innych elementach budynku.
10. Wymiana zużytej technicznie stolarki okiennej wraz z odtworzeniem podokienników i wykonaniem odpowiednich otworów nawiewnych w oknach, w pomieszczeniach o wymaganym nawiewie.
11. Wymiana bądź naprawa zewnętrznej drewnianej stolarki drzwiowej (poprzez oczyszczenie, regulację, uzupełnienie ubytków wraz z odtworzeniem powłok malarskich).
12. Oczyszczenie ścian piwnicznych, a następnie osuszenie, odgrzybienie i uzupełnieniem brakujących spoin, po czym wykonanie izolacji przeciwwilgociowej pionowej i poziomej ścian przyziemia.
13. Naprawa głównych oraz tylnych schodów wejściowych do budynku, poprzez ponowne ułożenie po przemieszczanych bloków kamiennych wraz z uszczelnieniem i uzupełnieniem spoinowania murków bocznych.

3. Marii Skłodowskiej – Curie 66-68

1. Przemurowanie (od warstw stabilnych) odchylonych od pionu i uszkodzonych: attyk i kominów w części nadbudowanej wraz z odtworzeniem czap kominowych, obejm i zastrzałów;
2. Wymiana uszkodzonych oraz wzmocnienie osłabionych elementów konstrukcji dachu wraz z wykonaniem impregnacji środkami ogniochronnymi i przeciwgrzybicznymi konstrukcji dachu
3. Wymiana wyeksploatowanego pokrycia dachu ceramicznego wraz z wymianą drewnianych łąt, świetlików dachowych i wyłazów oraz naprawą i odtworzeniem instalacji odgromowej

4. Wymiana uszkodzonych oraz oczyszczenie i zabezpieczenie antykorozyjne: ław i drabin kominiarskich płotków przeciwśnieżnych, zastrzałów podtrzymujących kominy;
5. Naprawa bądź wymiana uszkodzonych wraz z uzupełnieniem brakujących obróbek blacharskich, rynien i rur spustowych
6. Uzupełnienie wykruszonych spoin I uzupełnienie ubytków cegieł występujących na elewacji w tym we wszystkich gzymsach, kominach ścianach attykowych
7. Naprawa pęknięć I zarysowań ścian, nadproży i podokienników za pomocą powszechnie znanej metody naprawczej, dobranej w zależności od występujących nieprawidłowości wraz z usunięciem roślinności wyrastającej ze spoin na ścianach budynku
8. Wymiana zewnętrznej drewnianej stolarki drzwiowej
9. Wymiana zużytej technicznie stolarki okiennej, w szczególności okien skrzynkowych wraz z odtworzeniem podokienników i wykonaniem odpowiednich otworów nawiewnych w oknach, tam gdzie jest to wymagane
10. Oczyszczenie ścian piwnicznych, a następnie osuszenie i odgrzybienie po czym wykonanie izolacji przeciwwilgociowej pionowej i poziomej ścian
11. Wymiana nieszczelnej i skorodowanej instalacji ciepłej i zimnej wody użytkowej oraz instalacji centralnego ogrzewania – uwaga poz. 11, ze względu na niemożność wykonania przedmiaru do policzenia metodą uproszczoną – wskaźniki.

DRUGIE ZADANIE - to obliczenie wartości kosztorysowej inwestycji budowlanej –WKI, za pomocą wskaźników cenowych polegającej na kompleksowym remoncie budynków:

1. ul. T. Chałubińskiego 1. 2. ul. T. Chałubińskiego 3. 3. ul. Marii Skłodowskiej Curie 66 – 68 ze zmianą funkcji z leczniczo – dydaktycznej na dydaktyczno – badawczą.

Zakres remontu i inne koszty dla wszystkich budynków:

1. Remont elewacji i dachu wraz z kominami połączony z wymianą stolarki okiennej i drzwiowej po nadzorem konserwatorskim
2. Kompleksowy remont wnętrza budynku polegający na wymianie posadzek, okładzin ściennych, malowaniem z dostosowaniem do obowiązujących przepisów p. poz. i z zapewnieniem dostępności dla niepełnosprawnych – windy, pochylnie, platformy.
3. Całkowita wymiana instalacji: wodociągowa, kanalizacyjna, centralnego ogrzewania, wentylacyjna i klimatyzacja, elektryczne i niskoprądowe.
4. Zagospodarowanie przylegającego terenu w uzgodnieniu z konserwatorem.
5. Wyposażenie budynków.
6. Pozostałe koszty jak: prace przygotowawcze, projektowe, obsługa inwestorska oraz szkolenia i rozruch

II. ETAPOWANIE

Zlecone prace będą realizowane zgodnie z poniższym harmonogramem

Lp.	Budynki	Zadanie	Termin realizacji od podpisania umowy
I ETAP	M. Skłodowskiej – Curie 66 - 68	PIERWSZE I DRUGIE	1 miesiąc
II ETAP	T. Chałubińskiego 1 T. Chałubińskiego 3	PIERWSZE I DRUGIE	3 miesiące

III. FORMA OPRACOWANIA

PIERWSZE ZADANIE - 3 egz. w formie papierowej i 2 szt. płyty CD w programach Norma i w formacie PDF,

DRUGIE ZADANIE - 3 egz. w formie papierowej i 2 szt. płyty CD edytowalne i w formacie PDF,