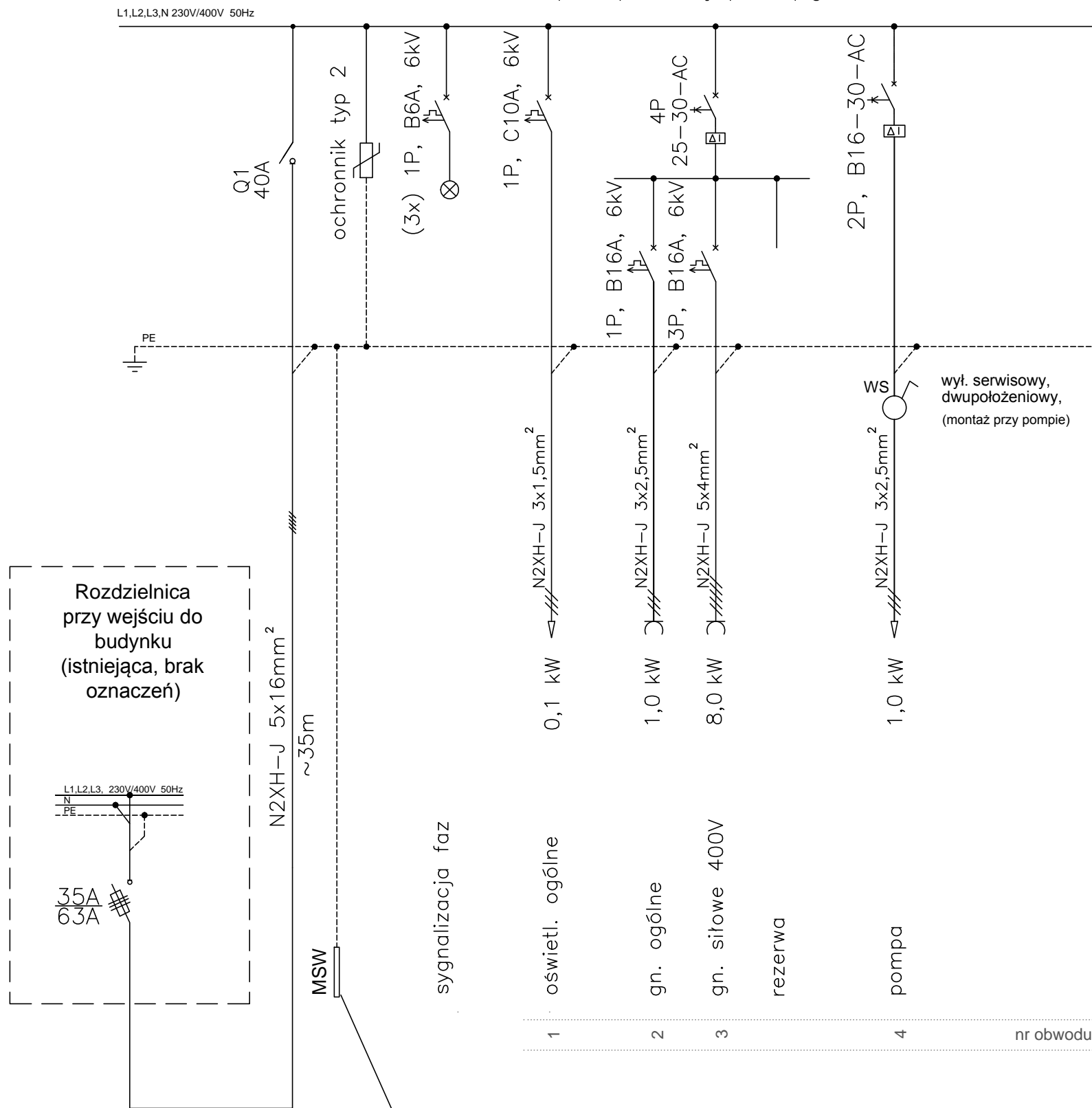


Tablica bezpiecznikowa TB, naścienna, 3x12, IP65, IK09, drzwi transparentne
622/340/161 wys/szer/gł



Rozdzielnica przy wejściu do budynku (istniejąca, brak oznaczeń)

L1,L2,L3, 230V/400V 50Hz
N
PE

35A
63A

N2XH-J 5x16mm²
~35m

MSW

sygnalizacja fazy

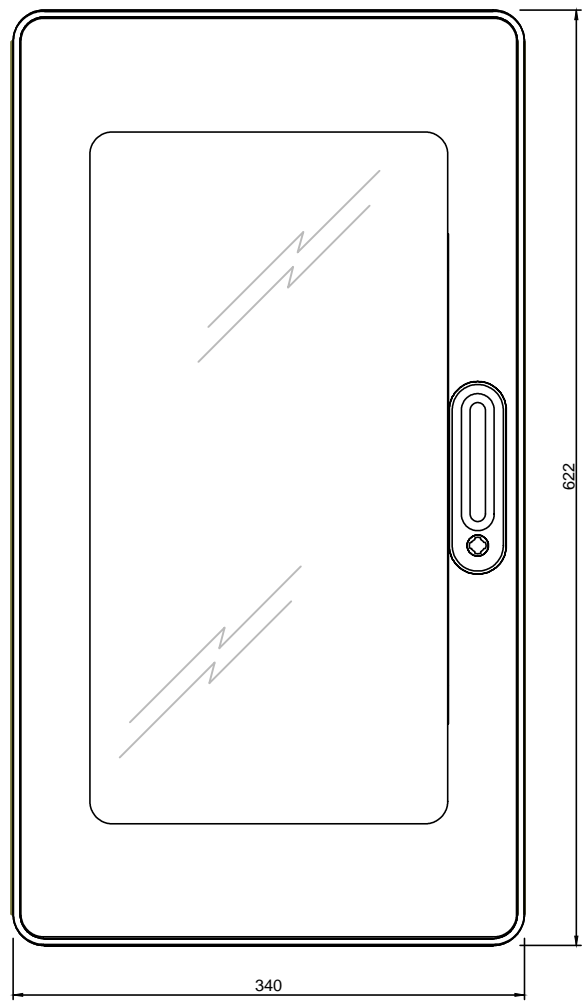
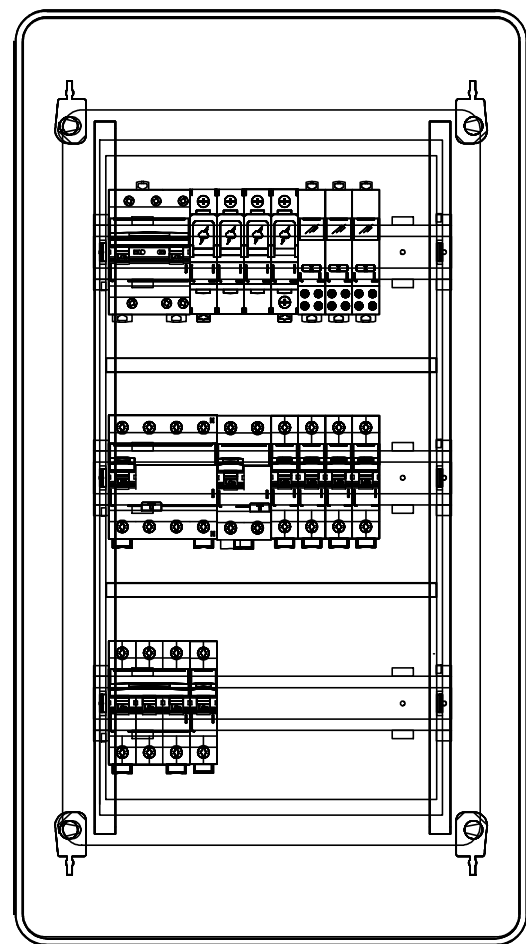
przyłączyć przewodami LgY6mm²
-metalowe instalacje (wod-kan, c.o.)
-inne elementy przewodzące i większe masy metalowe

UWAGA:
-Całość prac montażowych wykonać zgodnie z zasadami wiedzy technicznej, stosując się do zaleceń obowiązujących w tym zakresie norm i przepisów, DTR producentów
-Całość prac powinna być wykonana przez osobę lub firmę elektryczną uprawnioną do wykonywania prac związanych z montażem instalacji elektrycznych.
-Wszystkie opisy aparatów, urządzeń podano jako przykładowe dla określenia podstawowych parametrów i dopuszcza się ich zamianę na równoważne
-Zakres niniejszego opracowania nie obejmuje modernizacji, weryfikacji możliwości wykorzystania rozdzielnic (przy wejściu) jako pkt zasilania. Rozdzielnica przy wejściu jest nowa, brak oznaczeń w celu identyfikacji

RYSUNEK POGLĄDOWY

przykładowe rozmieszczenie aparatów

widok elewacji



BILANS MOCY

Pi = 10,1kW
Pz = 8,0kW
I = 12,2A
Ib = 35A

Układ TNS
Samoczynne wyłączenie zasilania

Projektant br. inst. elektrycznych:	mgr inż. Alina Faliszewska	upr. nr 220/92/UW	podpis	Data: 11.2021r.
Zadanie:	Rozbudowa węzła ciepła obsługującego budynek PATOMORFOLOGII przy ul. Marcinkowskiego 1 we Wrocławiu			Skala: ---
Inwestor:	Uniwersytet Medyczny we Wrocławiu Wybrzeże L. Pasteura 1, 50-367 Wrocław			Stadium: PW
Tytuł rys.:	Schemat zasilania			Nr rys.: IE1

Zastrzega się wszelkie prawa wynikające z Ustawy o prawie autorskim. Rysunek niniejszy nie może być w całości lub w części przerysowany, uzupełniony lub odstąpiony komukolwiek, bez pisemnej zgody firmy projektowej